



ทราบตำแหน่ง
ระยะเวลาในการ
เดินทางของรถโดยสาร
แบบ Real-time



ระบบแสดงข้อมูล
ทะเบียนของรถ พนักงาน
ขับรถ และความเร็ว



เช็คเวลาการเข้าจุด
รับ-ส่ง ของแต่ละสถานี
ผ่าน Application



ช่วยให้การวางแผน
และการเดินทาง
เป็นเรื่องง่าย

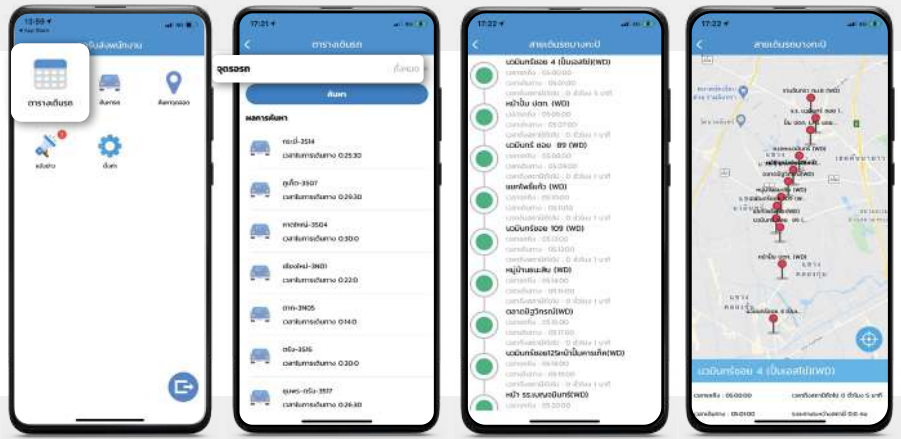


ระบบติดตามการเดินทางของรถโดยสาร DTC BUS LINE

ระบบที่พัฒนาเพื่อยกระดับระบบคมนาคมขนส่ง โดยผู้เดินทางสามารถทราบตำแหน่ง ระยะเวลา ระยะทาง ระยะเวลาในการเดินทางของรถโดยสารแบบ Real-time บนแผนที่ รวมทั้งระบบแสดงข้อมูลทะเบียนของรถ พนักงานขับรถ และความเร็ว รวมทั้งสามารถเช็คเวลาการเข้าจุด รับ-ส่ง ของแต่ละสถานีผ่าน Application ให้การวางแผนและการเดินทางเป็นเรื่องง่าย สอดคล้องต่อการส่งเสริมโลจิสติกส์ ยกระดับเมือง ให้เป็นเมืองที่ขับเคลื่อนด้วยเทคโนโลยีและนวัตกรรมอัจฉริยะ เพื่อรองรับกับการเติบโตทางเศรษฐกิจ การท่องเที่ยว และการเชื่อมต่อประตูของโลก ไปยังพื้นที่สำคัญต่าง ๆ

ตารางเดินรถ

ผู้ใช้งานสามารถตรวจสอบตารางการเดินรถโดยสาร โดยระบบจะแสดงพิกัด ตำแหน่งเวลาที่เข้าสถานี และออกสถานีได้ ซึ่งจะแสดงสายรถทั้งหมดที่ผ่านจุดจอดนั้น

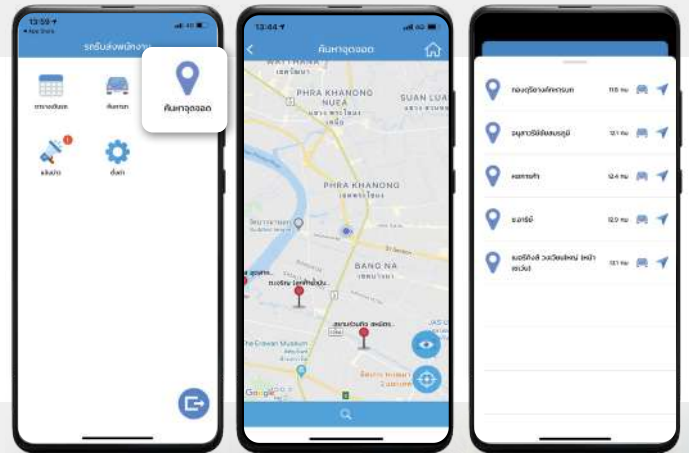


ค้นหา

ระบบจะแสดงสายรถทั้งหมดที่ผ่านจุดจอดนั้นซึ่งสามารถกรองการค้นหาจากวันที่, สายรถ, จุดจอด เมื่อเข้าไปที่รถจะแสดงจุดจอดทั้งหมด รวมถึงมีการแสดงให้เห็นว่ารถเข้าหรือไม่เข้าจุดจอดจุดใดบ้าง

ค้นหาจุดจอด

แสดงหมุดบนจุดจรถบน Map รวมทั้งแสดงตำแหน่งที่อยู่ของผู้ใช้งานบน Map



แจ้งข่าว

ประกาศประชาสัมพันธ์ข่าวสารการเดินรถประจำวัน อาทิ มีการเปลี่ยนแปลงเส้นทางการเดินรถ

